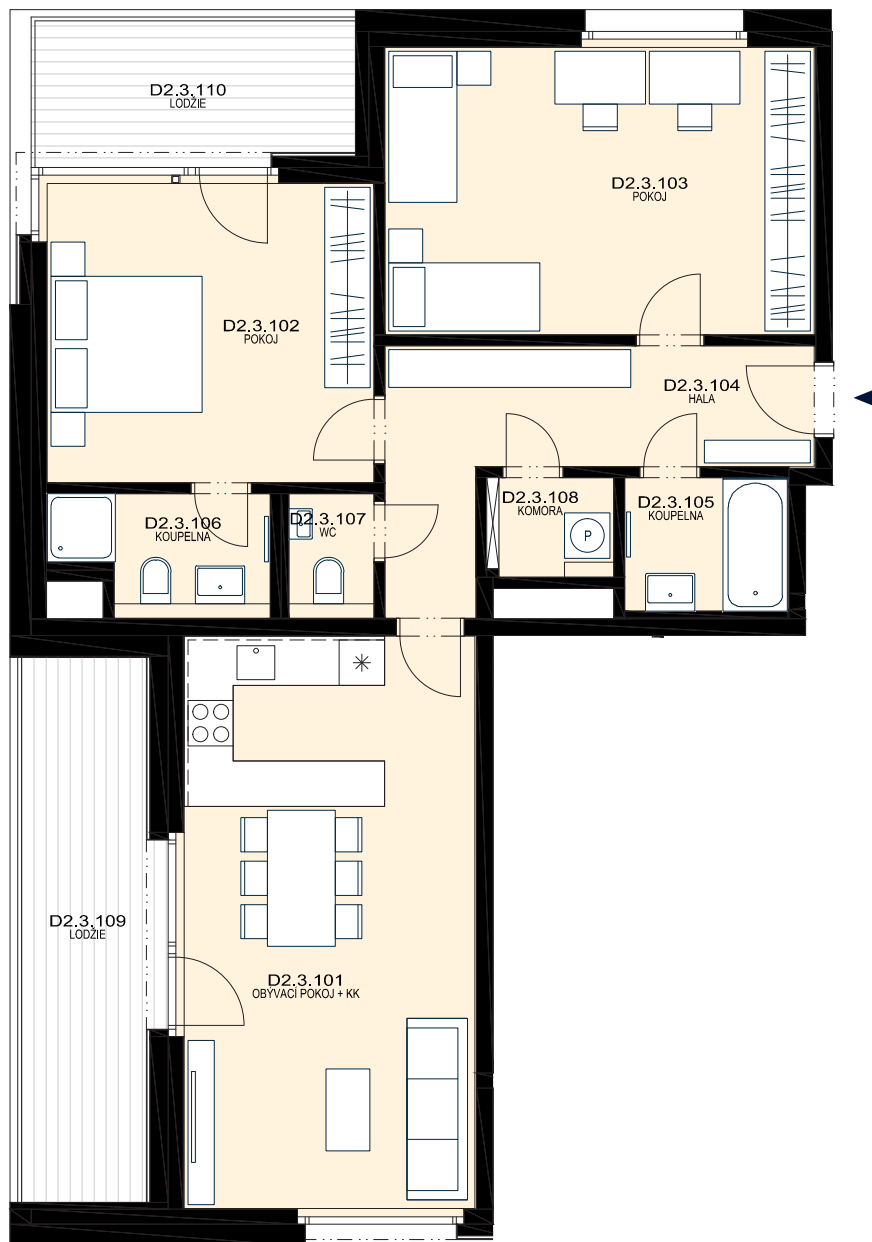




ŠANTOVKA  
LIVING

TADY SE ŽIJE.



Mlýnský potok

BYT

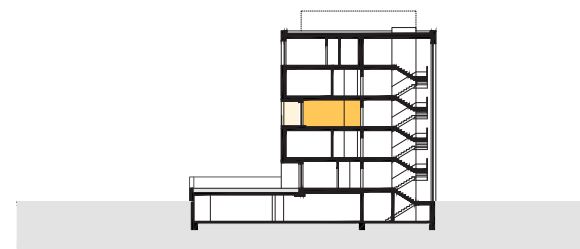
D2.3.1

97,7 m<sup>2</sup>

DISPOZICE  
PODLAŽÍ

3+KK  
3.NP

OZN.	MÍSTNOST	m <sup>2</sup>
D2.3.101	OBÝVACÍ POKOJ + KK	29,6
D2.3.102	POKOJ	18,0
D2.3.103	POKOJ	21,8
D2.3.104	HALA	11,9
D2.3.105	KOUPELNA	3,7
D2.3.106	KOUPELNA	4,2
D2.3.107	WC	2,0
D2.3.108	KOMORA	2,1
<b>UŽITNÁ PLOCHA</b>		<b>93,3</b>
<b>* PODLAHOVÁ PLOCHA</b>		<b>97,7</b>
D2.3.109	LODŽIE	12,8
D2.3.110	LODŽIE	7,8



\* Způsob výpočtu podlahové plochy je stanoven v souladu s nařízením vlády č. 366/2013 Sb.

Tento výkres byl zpracován pro marketingové účely. Zobrazený půdorys bytu, včetně zakresleného vybavení a spotřebičů, je pouze ilustrativní. Vybavení a spotřebiče nejsou součástí prodeje. Prodávající si vyhrazuje právo na případné změny.

M 1:100

