



ŠANTOVKA  
LIVING

TADY SE ŽIJE.



Mlýnský potok



BYT

C1.4.2

65,0 m<sup>2</sup>

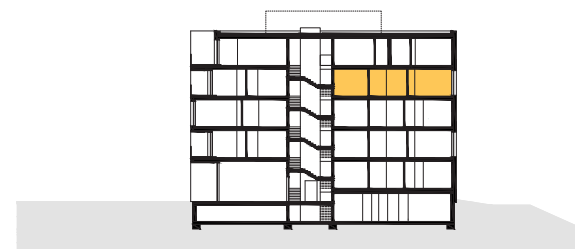
DISPOZICE

2+KK

PODLAŽÍ

4.NP

OZN.	MÍSTNOST	m <sup>2</sup>
C1.4.201	OBÝVACÍ POKOJ + KK	24,4
C1.4.202	POKOJ	16,8
C1.4.203	HALA	11,6
C1.4.204	KOUPELNA	4,2
C1.4.205	WC	1,8
C1.4.206	KOMORA	2,6
<b>UŽITNÁ PLOCHA</b>		<b>61,4</b>
<b>* PODLAHOVÁ PLOCHA</b>		<b>65,0</b>
C1.4.207	LODŽIE	10,9



\* Způsob výpočtu podlahové plochy je stanoven v souladu s nařízením vlády č. 366/2013 Sb.

Tento výkres byl zpracován pro marketingové účely. Zobrazený půdorys bytu, včetně zakresleného vybavení a spotřebičů, je pouze ilustrativní. Vybavení a spotřebiče nejsou součástí prodeje. Prodávající si vyhrazuje právo na případné změny.

M 1:100

