



ŠANTOVKA
LIVING

TADY SE ŽIJE.



Mlýnský potok



B1.1.209
PŘEDZAHŘÁDKA

BYT

B1.1.2

72,1 m²

DISPOZICE
PODLAŽÍ

3+KK
1.NP

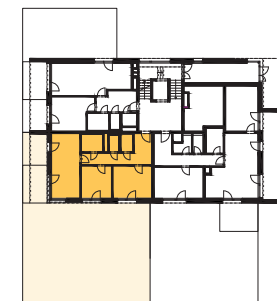
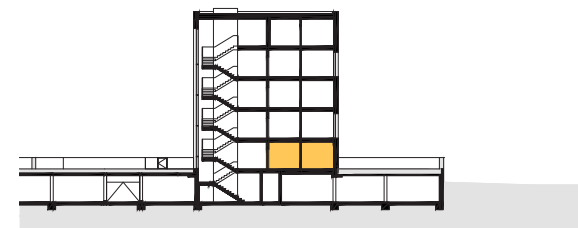
OZN.	MÍSTNOST	m ²
B1.1.201	OBÝVACÍ POKOJ + KK	21,6
B1.1.202	POKOJ	14,3
B1.1.203	POKOJ	11,2
B1.1.204	HALA	13,0
B1.1.205	KOUPELNA	4,3
B1.1.206	WC	1,9
B1.1.207	KOMORA	2,3

UŽITNÁ PLOCHA 68,6

*** PODLAHOVÁ PLOCHA 72,1**

B1.1.208 TERASA 10,8

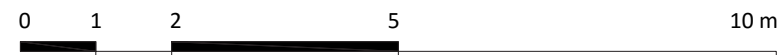
B1.1.209 PŘEDZAHŘÁDKA 166,7
(zahrnuje plochu teras)



* Způsob výpočtu podlahové plochy je stanoven v souladu s nařízením vlády č. 366/2013 Sb.

Tento výkres byl zpracován pro marketingové účely. Zobrazený půdorys bytu, včetně zakresleného vybavení a spotřebičů, je pouze ilustrativní. Vybavení a spotřebiče nejsou součástí prodeje. Prodávající si vyhrazuje právo na případné změny.

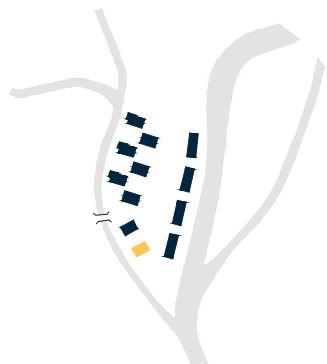
M 1:100



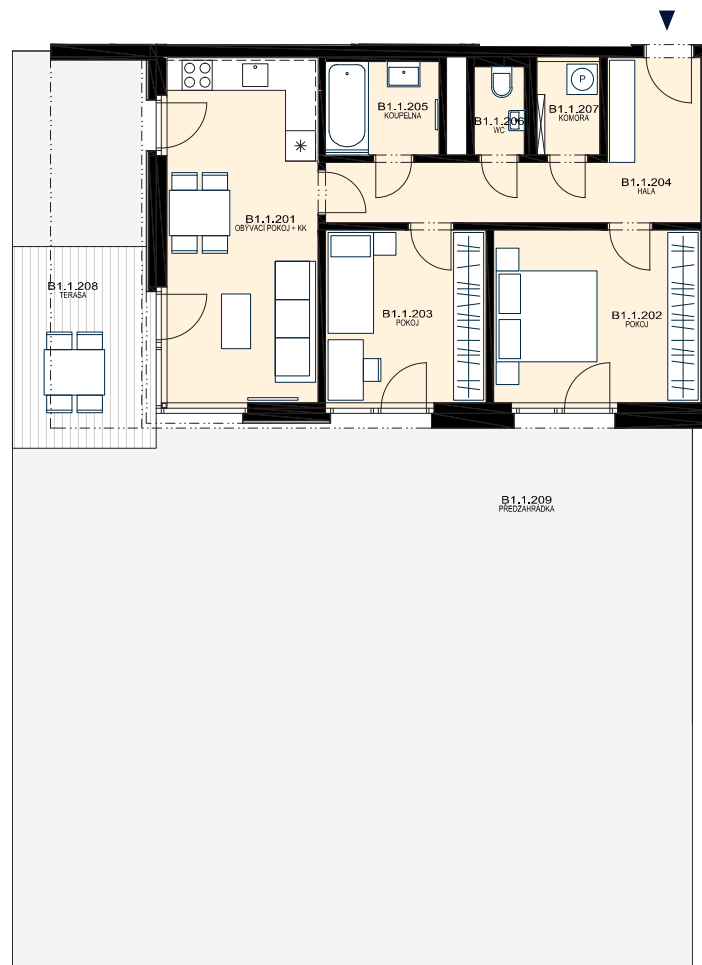


ŠANTOVKA
LIVING

TADY SE ŽIJE.



Mlýnský potok



BYT

B1.1.2

72,1 m²

DISPOZICE

3+KK

PODLAŽÍ

1.NP

OZN.	MÍSTNOST	m ²
B1.1.201	OBÝVACÍ POKOJ + KK	21,6
B1.1.202	POKOJ	14,3
B1.1.203	POKOJ	11,2
B1.1.204	HALA	13,0
B1.1.205	KOUPELNA	4,3
B1.1.206	WC	1,9
B1.1.207	KOMORA	2,3

UŽITNÁ PLOCHA

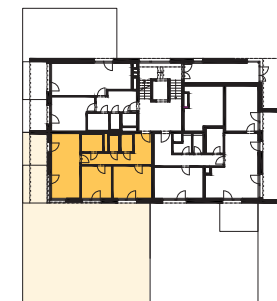
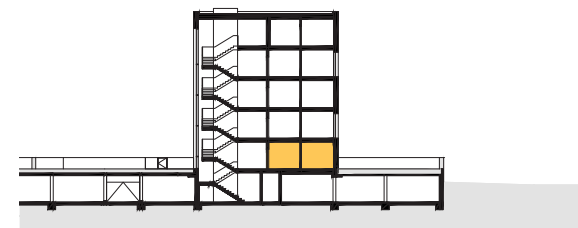
68,6

* PODLAHOVÁ PLOCHA

72,1

B1.1.208 TERASA 10,8

B1.1.209 PŘEDZAHŘÁDKA 166,7
(zahrnuje plochu teras)



M 1:150

* Způsob výpočtu podlahové plochy je stanoven v souladu s nařízením vlády č. 366/2013 Sb.

Tento výkres byl zpracován pro marketingové účely. Zobrazený půdorys bytu, včetně zakresleného vybavení a spotřebičů, je pouze ilustrativní. Vybavení a spotřebiče nejsou součástí prodeje. Prodávající si vyhrazuje právo na případné změny.

