



ŠANTOVKA  
LIVING

TADY SE ŽIJE.



Mlýnský potok



BYT

C3.4.1

100,2 m<sup>2</sup>

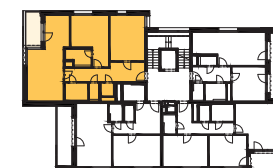
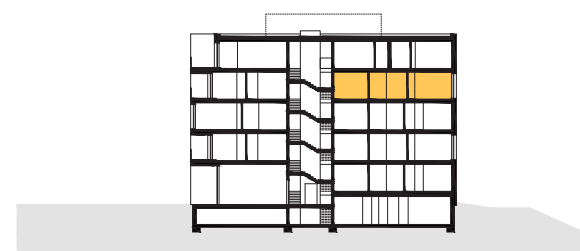
DISPOZICE

3+KK

PODLAŽÍ

4.NP

OZN.	MÍSTNOST	m <sup>2</sup>
C3.4.101	OBÝVACÍ POKOJ + KK	31,2
C3.4.102	POKOJ	17,0
C3.4.103	POKOJ	18,3
C3.4.104	HALA	14,4
C3.4.105	KOUPELNA	4,4
C3.4.106	KOUPELNA	4,3
C3.4.107	WC	2,0
C3.4.108	KOMORA	1,9
<b>UŽITNÁ PLOCHA</b>		<b>93,5</b>
<b>* PODLAHOVÁ PLOCHA</b>		<b>100,2</b>
C3.4.109	LODŽIE	6,5



06/2018



\* Způsob výpočtu podlahové plochy je stanoven v souladu s nařízením vlády č. 366/2013 Sb.

Tento výkres byl zpracován pro marketingové účely. Zobrazený půdorys bytu, včetně zakresleného vybavení a spotřebičů, je pouze ilustrativní. Vybavení a spotřebiče nejsou součástí prodeje. Prodávající si vyhrazuje právo na případné změny.

M 1:100

