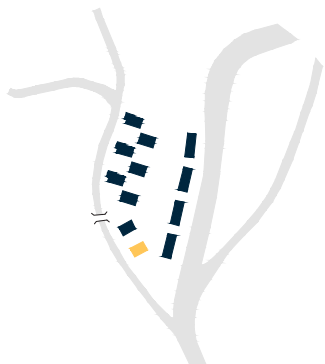


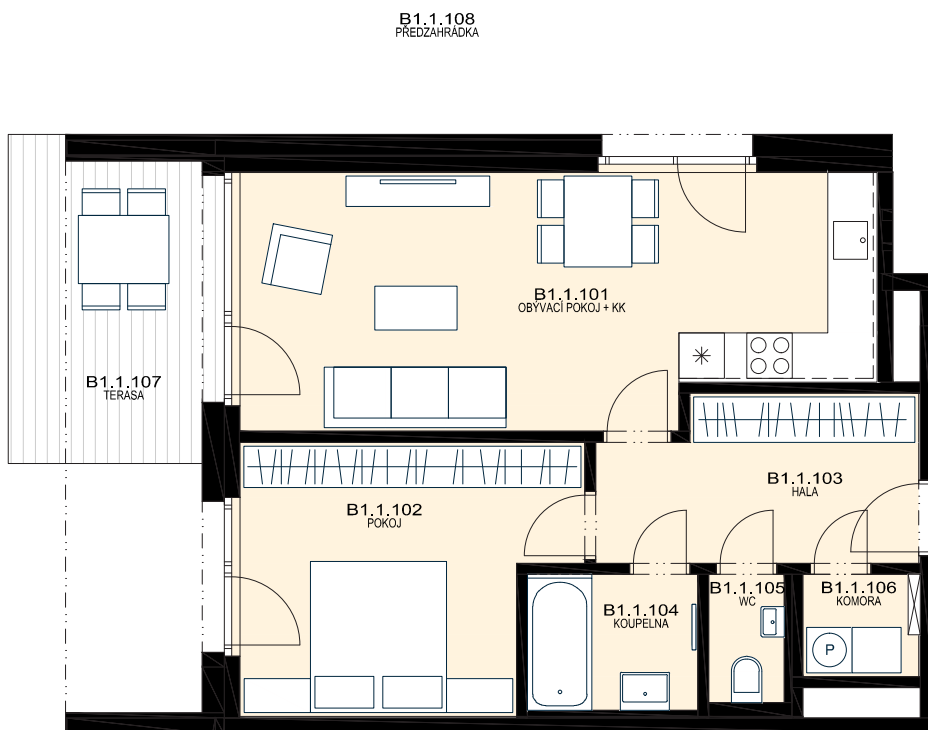


ŠANTOVKA
LIVING

TADY SE ŽIJE.



Mlýnský potok



BYT

B1.1.1

62,9 m²

DISPOZICE

2+KK

PODLAŽÍ

1.NP

OZN.	MÍSTNOST	m ²
B1.1.101	OBÝVACÍ POKOJ + KK	27,7
B1.1.102	POKOJ	14,9
B1.1.103	HALA	9,0
B1.1.104	KOUPELNA	4,2
B1.1.105	WC	1,8
B1.1.106	KOMORA	2,1
UŽITNÁ PLOCHA		59,7
* PODLAHOVÁ PLOCHA		62,9

B1.1.107

TERASA

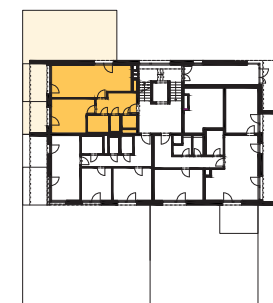
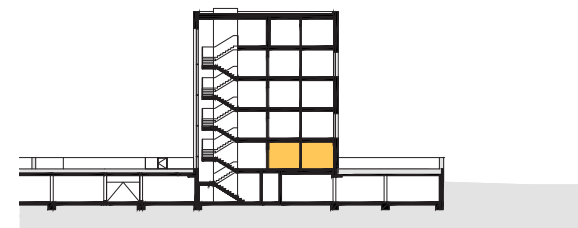
11,5

B1.1.108

PŘEDZAHŘÁDKA

74,5

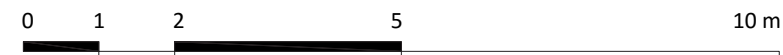
(zahrnuje plochu teras)



* Způsob výpočtu podlahové plochy je stanoven v souladu s nařízením vlády č. 366/2013 Sb.

Tento výkres byl zpracován pro marketingové účely. Zobrazený půdorys bytu, včetně zakresleného vybavení a spotřebičů, je pouze ilustrativní. Vybavení a spotřebiče nejsou součástí prodeje. Prodávající si vyhrazuje právo na případné změny.

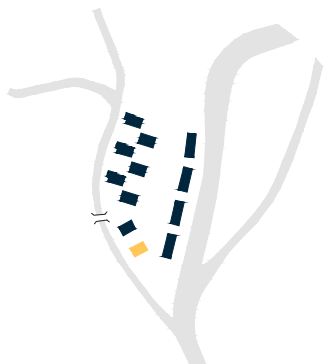
M 1:100





ŠANTOVKA
LIVING

TADY SE ŽIJE.



Mlýnský potok



BYT

B1.1.1

62,9 m²

DISPOZICE

2+KK

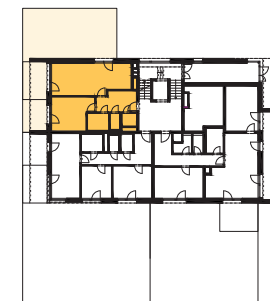
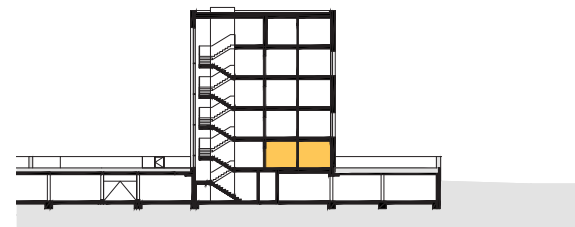
PODLAŽÍ

1.NP

OZN.	MÍSTNOST	m ²
B1.1.101	OBÝVACÍ POKOJ + KK	27,7
B1.1.102	POKOJ	14,9
B1.1.103	HALA	9,0
B1.1.104	KOUPELNA	4,2
B1.1.105	WC	1,8
B1.1.106	KOMORA	2,1
UŽITNÁ PLOCHA		59,7
* PODLAHOVÁ PLOCHA		62,9

B1.1.107 TERASA 11,5

B1.1.108 PŘEDZAHŘÁDKA 74,5
(zahrnuje plochu teras)



M 1:150

* Způsob výpočtu podlahové plochy je stanoven v souladu s nařízením vlády č. 366/2013 Sb.

Tento výkres byl zpracován pro marketingové účely. Zobrazený půdorys bytu, včetně zakresleného vybavení a spotřebičů, je pouze ilustrativní. Vybavení a spotřebiče nejsou součástí prodeje. Prodávající si vyhrazuje právo na případné změny.

