



ŠANTOVKA  
LIVING

TADY SE ŽIJE.



Mlýnský potok



BYT

C3.1.2

67,5 m<sup>2</sup>

DISPOZICE  
PODLAŽÍ

2+KK  
1.NP

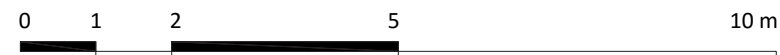
| OZN.                      | MÍSTNOST                                | m <sup>2</sup> |
|---------------------------|---|----------------|
| C3.1.201                  | OBÝVACÍ POKOJ + KK                      | 26,2           |
| C3.1.202                  | POKOJ                                   | 17,8           |
| C3.1.203                  | HALA                                    | 11,9           |
| C3.1.204                  | KOUPELNA                                | 4,2            |
| C3.1.205                  | WC                                      | 1,8            |
| C3.1.206                  | KOMORA                                  | 2,3            |
| <b>UŽITNÁ PLOCHA</b>      |   | <b>64,2</b>    |
| <b>* PODLAHOVÁ PLOCHA</b> |   | <b>67,5</b>    |
| C3.1.207                  | TERASA                                  | 16,7           |
| C3.1.208                  | PŘEDZAHŘÁDKA<br>(zahrnuje plochu teras) | 84,6           |



\* Způsob výpočtu podlahové plochy je stanoven v souladu s nařízením vlády č. 366/2013 Sb.

Tento výkres byl zpracován pro marketingové účely. Zobrazený půdorys bytu, včetně zakresleného vybavení a spotřebičů, je pouze ilustrativní. Vybavení a spotřebiče nejsou součástí prodeje. Prodávající si vyhrazuje právo na případné změny.

M 1:100





ŠANTOVKA  
LIVING  
TADY SE ŽIJE.



Mlýnský potok



BYT

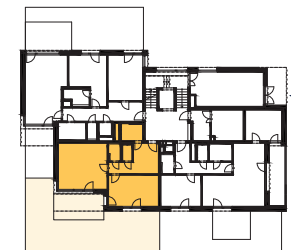
C3.1.2

67,5 m<sup>2</sup>

DISPOZICE  
PODLAŽÍ

2+KK  
1.NP

| OZN.                      | MÍSTNOST                                | m <sup>2</sup> |
|---------------------------|---|----------------|
| C3.1.201                  | OBÝVACÍ POKOJ + KK                      | 26,2           |
| C3.1.202                  | POKOJ                                   | 17,8           |
| C3.1.203                  | HALA                                    | 11,9           |
| C3.1.204                  | KOUPELNA                                | 4,2            |
| C3.1.205                  | WC                                      | 1,8            |
| C3.1.206                  | KOMORA                                  | 2,3            |
| <b>UŽITNÁ PLOCHA</b>      |   | <b>64,2</b>    |
| <b>* PODLAHOVÁ PLOCHA</b> |   | <b>67,5</b>    |
| C3.1.207                  | TERASA                                  | 16,7           |
| C3.1.208                  | PŘEDZAHŘÁDKA<br>(zahrnuje plochu teras) | 84,6           |



M 1:150

\* Způsob výpočtu podlahové plochy je stanoven v souladu s nařízením vlády č. 366/2013 Sb.

Tento výkres byl zpracován pro marketingové účely. Zobrazený půdorys bytu, včetně zakresleného vybavení a spotřebičů, je pouze ilustrativní. Vybavení a spotřebiče nejsou součástí prodeje. Prodávající si vyhrazuje právo na případné změny.

