



ŠANTOVKA  
LIVING

TADY SE ŽIJE.



Mlýnský potok



BYT

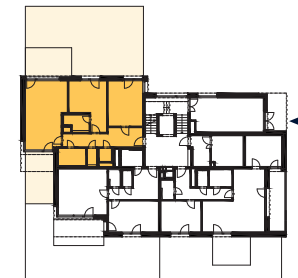
C2.1.1

100,8 m<sup>2</sup>

DISPOZICE  
PODLAŽÍ

3+KK  
1.NP

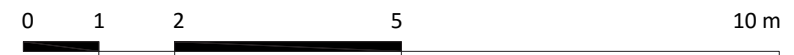
OZN.	MÍSTNOST	m <sup>2</sup>
C2.1.101	OBÝVACÍ POKOJ + KK	31,0
C2.1.102	POKOJ	17,3
C2.1.103	POKOJ	18,2
C2.1.104	HALA	14,5
C2.1.105	KOUPELNA	5,4
C2.1.106	KOUPELNA	4,3
C2.1.107	WC	2,0
C2.1.108	KOMORA	1,9
<b>UŽITNÁ PLOCHA</b>		<b>94,6</b>
<b>* PODLAHOVÁ PLOCHA</b>		<b>100,8</b>
C2.1.109	TERASA	15,8
C2.1.110	PŘEDZAHŘÁDKA (zahrnuje plochu teras)	99,2
C2.1.111	PŘEDZAHŘÁDKA	18,1



M 1:100

\* Způsob výpočtu podlahové plochy je stanoven v souladu s nařízením vlády č. 366/2013 Sb.

Tento výkres byl zpracován pro marketingové účely. Zobrazený půdorys bytu, včetně zakresleného vybavení a spotřebičů, je pouze ilustrativní. Vybavení a spotřebiče nejsou součástí prodeje. Prodávající si vyhrazuje právo na případné změny.



06/2018



ŠANTOVKA  
LIVING

TADY SE ŽIJE.



Mlýnský potok



BYT

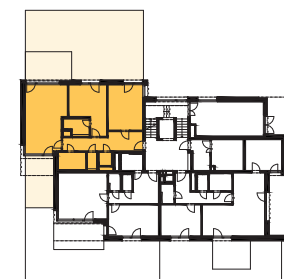
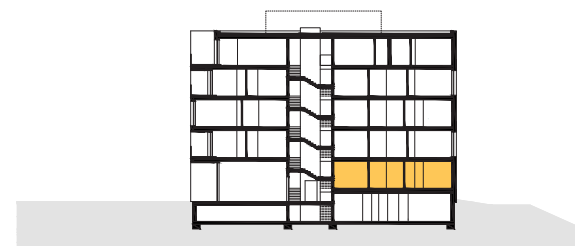
C2.1.1

100,8 m<sup>2</sup>

DISPOZICE  
PODLAŽÍ

3+KK  
1.NP

OZN.	MÍSTNOST	m <sup>2</sup>
C2.1.101	OBÝVACÍ POKOJ + KK	31,0
C2.1.102	POKOJ	17,3
C2.1.103	POKOJ	18,2
C2.1.104	HALA	14,5
C2.1.105	KOUPELNA	5,4
C2.1.106	KOUPELNA	4,3
C2.1.107	WC	2,0
C2.1.108	KOMORA	1,9
<b>UŽITNÁ PLOCHA</b>		<b>94,6</b>
<b>* PODLAHOVÁ PLOCHA</b>		<b>100,8</b>
C2.1.109	TERASA	15,8
C2.1.110	PŘEDZAHŘÁDKA (zahrnuje plochu teras)	99,2
C2.1.111	PŘEDZAHŘÁDKA	18,1



M 1:150

\* Způsob výpočtu podlahové plochy je stanoven v souladu s nařízením vlády č. 366/2013 Sb.

Tento výkres byl zpracován pro marketingové účely. Zobrazený půdorys bytu, včetně zakresleného vybavení a spotřebičů, je pouze ilustrativní. Vybavení a spotřebiče nejsou součástí prodeje. Prodávající si vyhrazuje právo na případné změny.

