

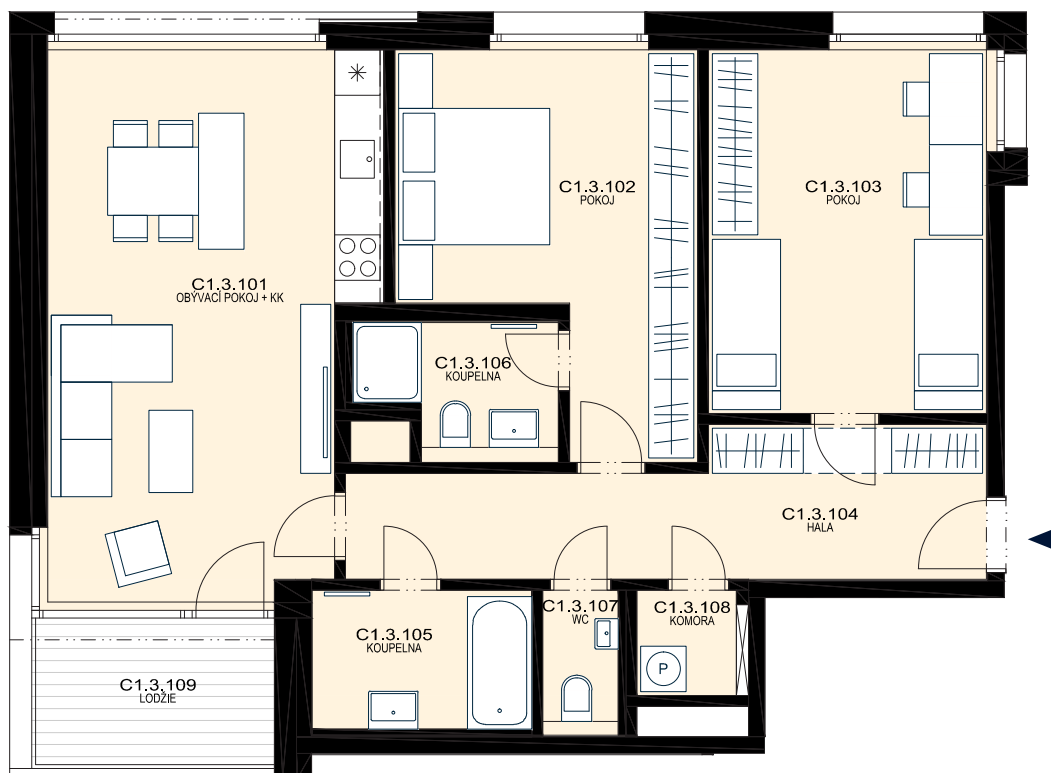


ŠANTOVKA  
LIVING

TADY SE ŽIJE.



Mlýnský potok



BYT

C1.3.1

100,8 m<sup>2</sup>

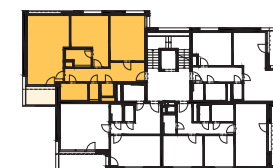
DISPOZICE

3+KK

PODLAŽÍ

3.NP

OZN.	MÍSTNOST	m <sup>2</sup>
C1.3.101	OBÝVACÍ POKOJ + KK	31,0
C1.3.102	POKOJ	17,3
C1.3.103	POKOJ	18,2
C1.3.104	HALA	14,5
C1.3.105	KOUPELNA	5,4
C1.3.106	KOUPELNA	4,3
C1.3.107	WC	2,0
C1.3.108	KOMORA	1,9
<b>UŽITNÁ PLOCHA</b>		<b>94,6</b>
<b>* PODLAHOVÁ PLOCHA</b>		<b>100,8</b>
C1.3.109	LODŽIE	6,2



06/2018



\* Způsob výpočtu podlahové plochy je stanoven v souladu s nařízením vlády č. 366/2013 Sb.

Tento výkres byl zpracován pro marketingové účely. Zobrazený půdorys bytu, včetně zakresleného vybavení a spotřebičů, je pouze ilustrativní. Vybavení a spotřebiče nejsou součástí prodeje. Prodávající si vyhrazuje právo na případné změny.

M 1:100

