

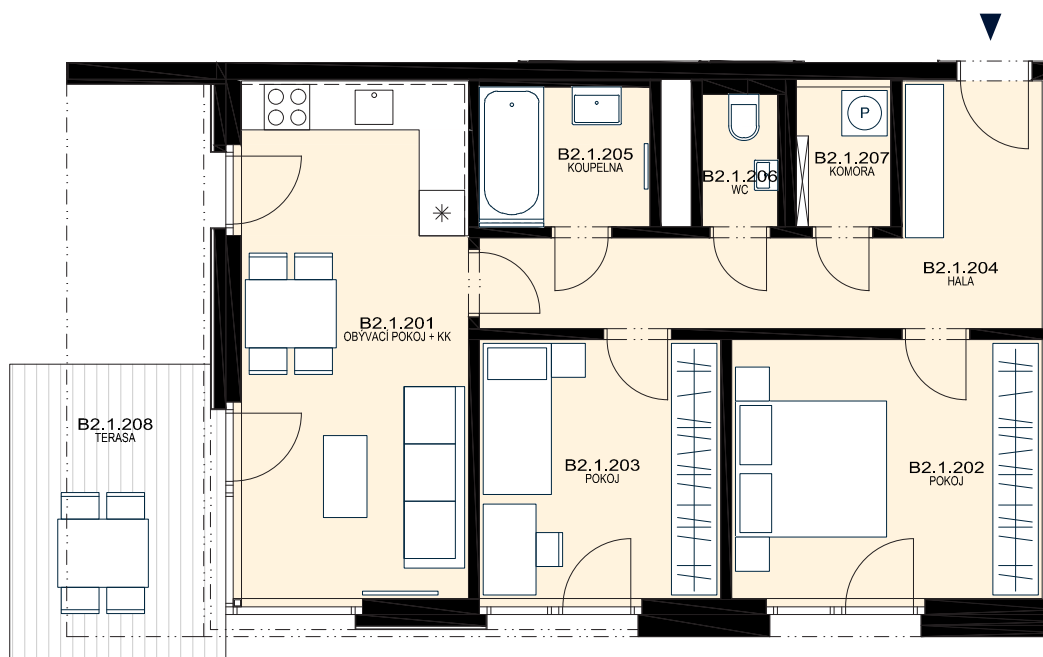


ŠANTOVKA
LIVING

TADY SE ŽIJE.



Mlýnský potok



B2.1.209
PŘEDZAHŘÁDKA

BYT

B2.1.2

72,1 m²

DISPOZICE
PODLAŽÍ

3+KK
1.NP

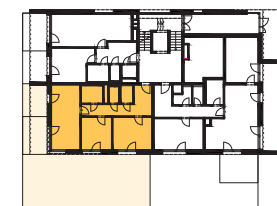
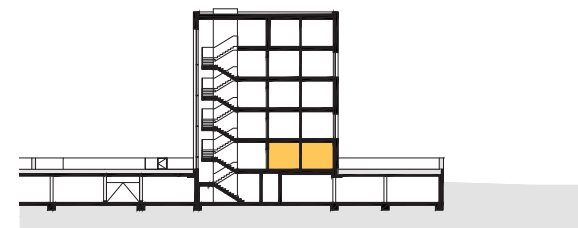
OZN.	MÍSTNOST	m ²
B2.1.201	OBÝVACÍ POKOJ + KK	21,6
B2.1.202	POKOJ	14,3
B2.1.203	POKOJ	11,2
B2.1.204	HALA	13,0
B2.1.205	KOUPELNA	4,3
B2.1.206	WC	1,9
B2.1.207	KOMORA	2,3

UŽITNÁ PLOCHA 68,6

*** PODLAHOVÁ PLOCHA** 72,1

B2.1.208 TERASA 10,8

B2.1.209 PŘEDZAHŘÁDKA 100,8
(zahrnuje plochu teras)



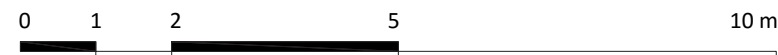
06/2018



* Způsob výpočtu podlahové plochy je stanoven v souladu s nařízením vlády č. 366/2013 Sb.

Tento výkres byl zpracován pro marketingové účely. Zobrazený půdorys bytu, včetně zakresleného vybavení a spotřebičů, je pouze ilustrativní. Vybavení a spotřebiče nejsou součástí prodeje. Prodávající si vyhrazuje právo na případné změny.

M 1:100





ŠANTOVKA
LIVING

TADY SE ŽIJE.



Mlýnský potok



BYT

B2.1.2

72,1 m²

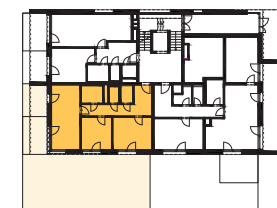
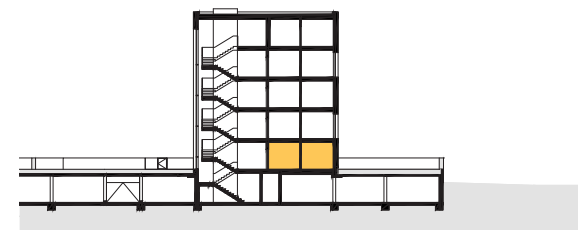
DISPOZICE

3+KK

PODLAŽÍ

1.NP

OZN.	MÍSTNOST	m ²
B2.1.201	OBÝVACÍ POKOJ + KK	21,6
B2.1.202	POKOJ	14,3
B2.1.203	POKOJ	11,2
B2.1.204	HALA	13,0
B2.1.205	KOUPELNA	4,3
B2.1.206	WC	1,9
B2.1.207	KOMORA	2,3
UŽITNÁ PLOCHA		68,6
* PODLAHOVÁ PLOCHA		72,1
B2.1.208	TERASA	10,8
B2.1.209	PŘEDZAHŘÁDKA (zahrnuje plochu teras)	100,8



M 1:150

* Způsob výpočtu podlahové plochy je stanoven v souladu s nařízením vlády č. 366/2013 Sb.

Tento výkres byl zpracován pro marketingové účely. Zobrazený půdorys bytu, včetně zakresleného vybavení a spotřebičů, je pouze ilustrativní. Vybavení a spotřebiče nejsou součástí prodeje. Prodávající si vyhrazuje právo na případné změny.

